


2021 GW 前

メンテナンス のお願い

日頃より弊社製品をご愛顧いただきまして誠にありがとうございます。
長期休暇中のプリントヘッドのノズル詰まりを予防するため、休暇前にプリンタのメンテナンスを行っていただくようお願い致します。

 イラストはロールタイプのプリンタですが、全製品（ロール / フラットベッドタイプ）で実施・注意事項は一緒です。
詳細はお使いのプリンタの取扱説明書をご確認ください。

やること

ホワイトメンテナンス

ホワイトインクの沈殿と
ホワイトノズルの詰まり
を予防します
※ホワイトインク搭載機対象

注意
インクニアエンドやインクエ
ンドの警告が出ていたり、使
用期限が切れているインクが
あるとノズル詰まり防止の自
動メンテナンスが働かなくな
りますので、新品に交換して
ください ※使用期限はインクカー
トリッジ / ボトルに記載

このチラシを印刷して
プリンタにはっておけば
忘れないよー

やること

保管洗浄

ヘッドのノズルとインクの
排路を洗浄します


注意
洗浄液カートリッジが空の
場合は新品に交換してくだ
さい
※洗浄液カートリッジ搭載機対象

注意
廃インクタンクがいっぱいの
場合は新しいタンクに交換し
てください。廃インクがいっ
ぱいの状態で自動メンテナ
ンスが働くとタンク内のインクが
溢れる恐れがあります


注意
使わない時もノズル詰まり防
止の自動メンテナンスが入る
ため、休み中も主電源は切ら
ないでください

メンテナンス不足の状態ではこんなトラブルが！


プリントヘッド



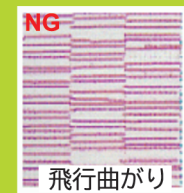
ノズル面に付着した
汚れが固まり、テス
ト作図でノズル抜け
や飛行曲がりが発生



正常




ノズル抜け
テスト作図




飛行曲がり



画質不良発生



かすれたようなスジ



エッジにヒゲ

スマホなどで 以下 QR コードを読み取ると各機種のメンテナンス手順が表示されます

JV300Series



JV150Series



UCJV300/150Series



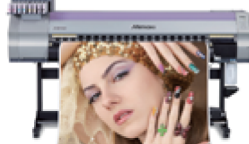
CJV300Series



CJV150Series



JV33Series



CJV30Series



JV400LXSeries



UJF-7151plus



UJF-6042 MkII



UJF-3042 MkII



UJF-6042



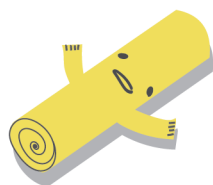
UJF-3042HG/FX



JFX200-2513



JFX500-2131



掲載のない機種については取扱説明書をご参照ください。
取扱説明書はホームページからもダウンロードできます。



電話でのお問合せ

テクニカルコールセンター

0120-106-114

受付時間 9:00 ~ 17:00

(土・日・祝日及び当社指定休業日を除く)



メールでのお問合せ
(スマホ・携帯・PC OK)

ミマキユーザー専用メールアドレス

0120106114@mimaki.com

受付時間 24 時間 365 日 (回答は営業時間内)

QR コードからも
送信可能!



メールマガジン
『Mimaki Express』

展示会、製品活用事例、
サポート情報などをいち早く
メールでお届け。購読は無料♪

QR コードから
登録画面へ!



サプライ品注文



取扱説明書
ダウンロード



故障・トラブル
のお問合せ



よくあるご質問



GW 休業日

5/1(土) ~ 5/5(水)